

## KIT RESISTENZA PER TUBO DI SCARICO CONDENZA

### Avvertenze

- ⚠ Questa istruzione è parte integrante del libretto dell'apparecchio sul quale viene installato il kit. A tale libretto si rimanda per le avvertenze generali e per le regole fondamentali di sicurezza.
- ⚠ Seguire le sequenze riportate nei vari paragrafi per un rapido e corretto montaggio dei componenti.
- ⚠ L'installazione deve essere effettuata da personale qualificato e dotato dei necessari Dispositivi di Protezione Individuale.
- ⚠ È necessario, per il corretto funzionamento dell'apparecchio, che durante tutta la fase d'installazione lo spazio di lavoro rimanga pulito.
- ⚠ Rimuovere regolarmente frammenti di materiali, detriti di lavorazione o sporcizia.

### Descrizione

GB1119 - Kit resistenza per tubo di scarico condensa.

Il Kit resistenza GB1119 (fornito separatamente) è composto da:

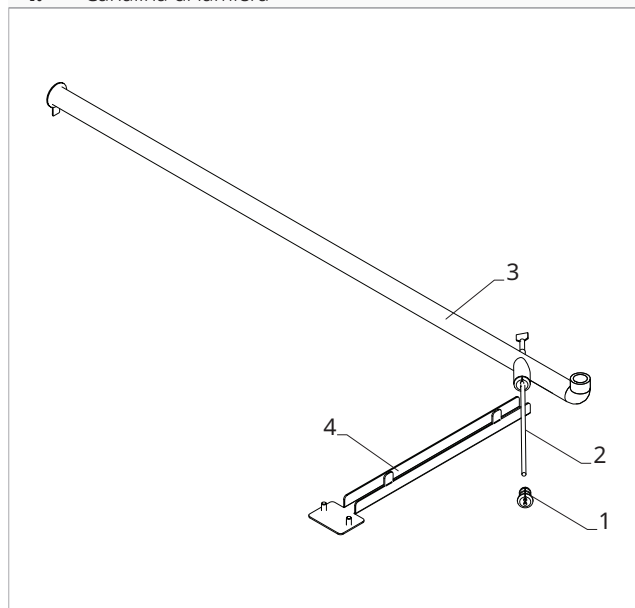
- tubo in silicone
- cavo di resistenza
- tappo di chiusura
- canalina in lamiera
- 2 viti di fissaggio
- fascetta

⚠ Il cavo di resistenza è contrassegnato con dei segni che contraddistinguono la parte calda, è possibile regolare la sua lunghezza in base alla misura necessaria.

⊖ È vietato tagliare o danneggiare in qualsiasi modo il cavo di resistenza

### Componenti

- |    |                          |
|----|--------------------------|
| 1. | Tappo di chiusura        |
| 2. | Cavo di resistenza       |
| 3. | Tubo di scarico condensa |
| 4. | Canalina di lamiera      |



### Installazione

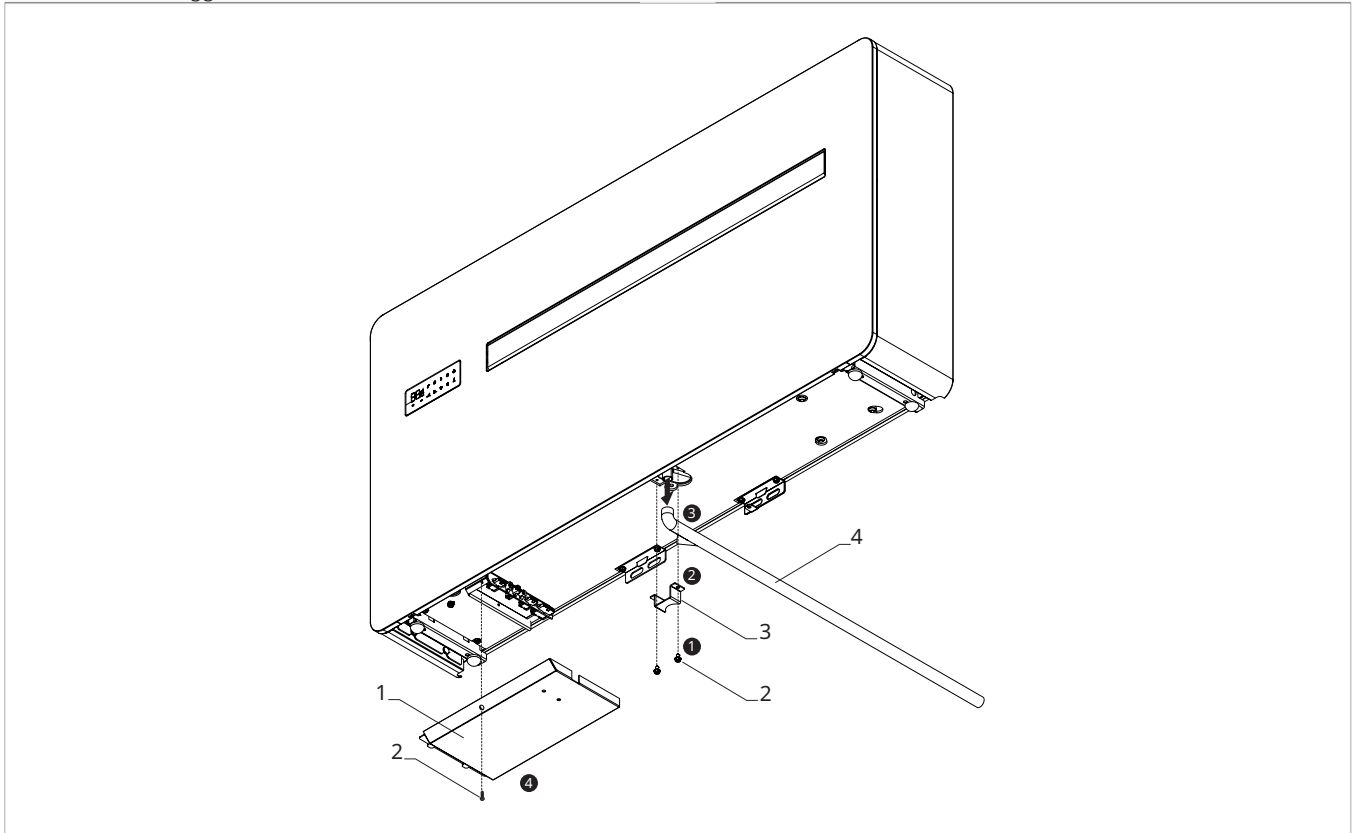
#### Avvertenze preliminari

- ⚠ Il cavo di resistenza non deve essere accessibile all'utente.
- ⚠ Il cavo di resistenza non deve sporgere dal tubo in silicone.
- ⚠ Non schiacciare il cavo.
- ⊖ È vietato tagliare il cavo di resistenza.

## Rimozione del tubo di scarico condensa

⚠ Per montare il kit resistenza è prima necessario rimuovere il tubo di scarico condensa già presente sull'apparecchio.

- |                                       |                             |
|---------------------------------------|-----------------------------|
| 1. Staffa di copertura dei connettori | 3. Omega di protezione      |
| 2. Vite di fissaggio staffa           | 4. Tubo di scarico condensa |



### Per rimuovere la staffa di copertura dai connettori

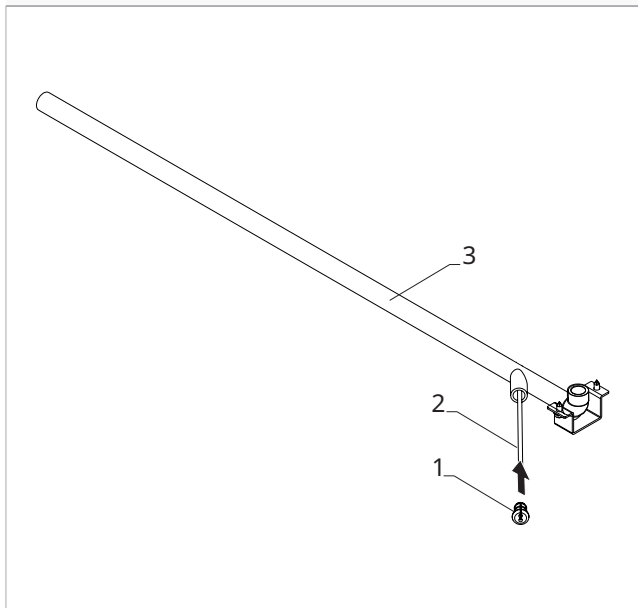
- ▶ svitare la vite di fissaggio
- ▶ rimuovere la staffa di copertura

### Per rimuovere il tubo di scarico condensa

- ▶ svitare le 2 viti di fissaggio della omega di protezione
- ▶ rimuovere l'Omega di protezione
- ▶ rimuovere il tubo in silicone attraverso la fascetta a molla presente sull'estremità del tubo

## Installazione del kit resistenza per tubo scarico condensa

1. Tappo di chiusura
2. Cavo di resistenza
3. Tubo di scarico condensa

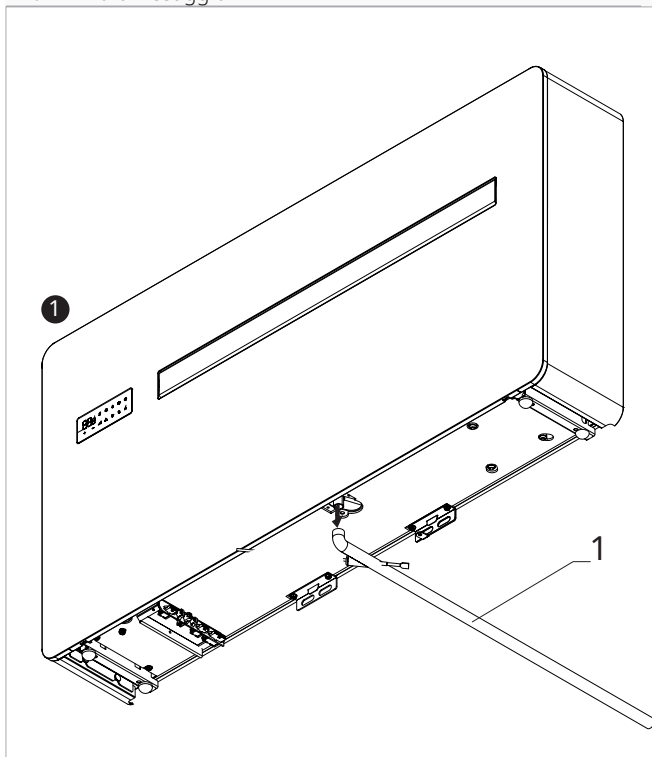


- ▶ tagliare il tubo della lunghezza necessaria in base alla profondità del muro
- ▶ inserire il cavo di resistenza nel tubo
- ▶ chiudere l'estremità del tubo con il tappo di chiusura di scarico condensa
- ▶ fissare con la fascetta fornita a corredo sul tappo

⚠ Il cavo di resistenza non deve sporgere dal tubo di scarico condensa.

⚠ Dopo aver fissato il tappo con la fascetta fornita a corredo, controllare che non si verifichino perdite d'acqua.

1. Tubo di scarico condensa
2. Viti di fissaggio

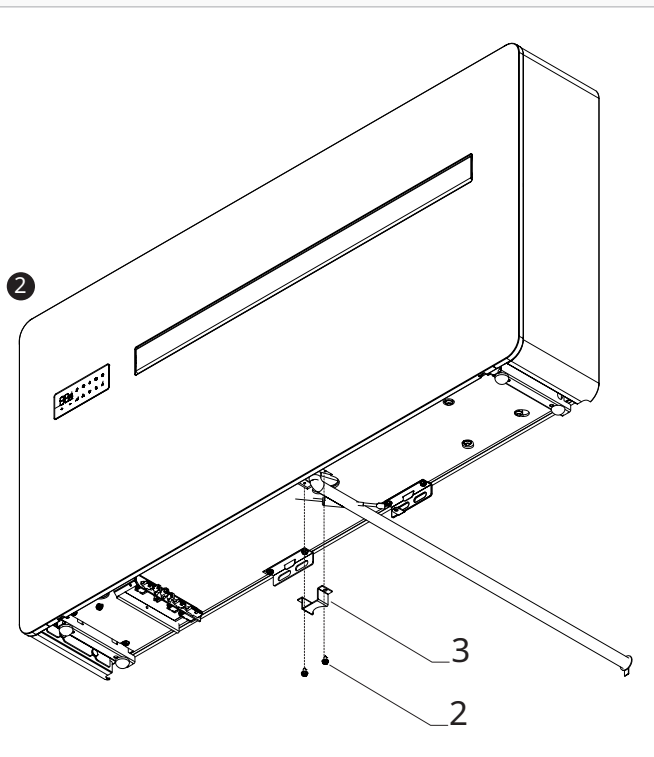


- ▶ fissare il tubo di scarico condensa all'apparecchio tramite la clip predisposta sul tubo
- ▶ montare la staffetta precedentemente rimossa con 2 viti
- ▶ fissare la staffetta con le 2 viti precedentemente rimosse

⚠ Il cavo di resistenza non deve sporgere dal tubo di scarico condensa.

⚠ Eventuale avanzo di cavo deve essere inserito all'interno della staffa di copertura dei connettori e fatto passare at-

3. Staffetta



traverso la canalina di passaggio del cavo di resistenza in lamiera.

## Collegamenti elettrici

### Avvertenze preliminari

⚠ Per prevenire ogni rischio di folgorazione è indispensabile staccare l'interruttore generale prima di effettuare collegamenti elettrici ed ogni operazione di manutenzione sugli apparecchi.

⚠ L'accesso al quadro elettrico è consentito solo a personale specializzato.

⚠ Prima di effettuare qualsiasi intervento, assicurarsi che l'alimentazione elettrica sia disinserita.

### Collegamenti

⚠ Per un corretto montaggio far passare il cavo di resistenza all'interno della canalina per il passaggio del cavo.

⚠ Il cavo di resistenza di scarico condensa non deve sporgere dal tubo.

⚠ Eventuale avanzo di cavo deve essere inserito all'interno della staffa di copertura dei connettori e fatto passare attraverso la canalina in lamiera.

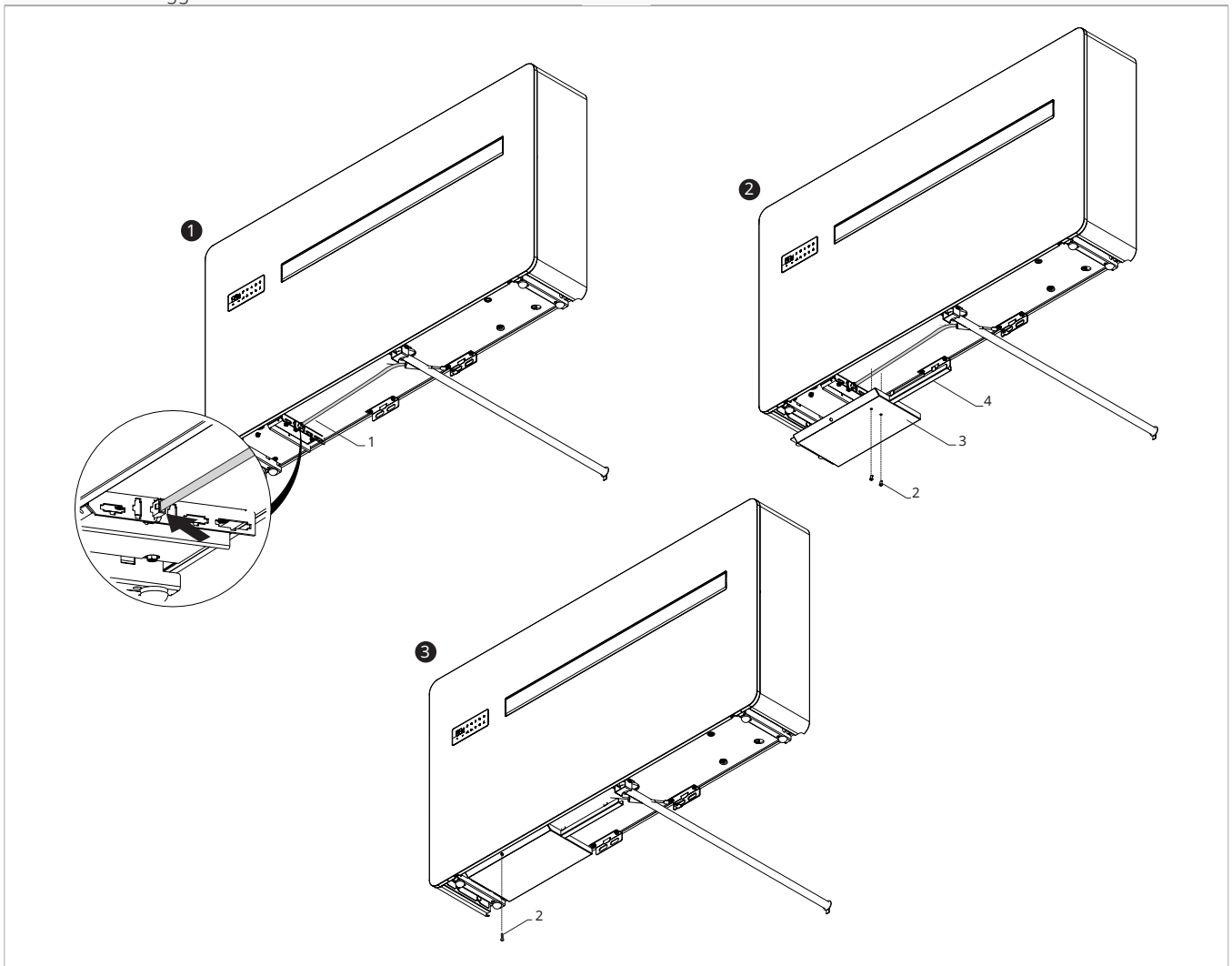
⚠ Non schiacciare il cavo.

⚠ Il cavo di resistenza di scarico condensa non deve essere accessibile all'utente.

⊖ È vietato tagliare il cavo di resistenza di scarico condensa.

1. Cavo di resistenza
2. Viti di fissaggio

3. Staffa di copertura dei connettori
4. Canalina in lamiera



### Per collegare il cavo di resistenza

- ▶ fissare la canalina per passaggio del cavo di resistenza alla staffa di copertura della morsettiera
- ▶ connettere il cavo di resistenza nell'apposito morsetto

- ▶ rimontare la staffa di copertura e la canalina in lamiera, con la vite di fissaggio

## Smaltimento



Il simbolo presente sul prodotto o sulla confezione indica che il prodotto non deve essere considerato come un normale rifiuto domestico, ma deve essere portato nel punto di raccolta appropriato per il riciclaggio di apparecchiature elettriche, elettroniche e di batterie usate.

Lo smaltimento corretto di questo prodotto evita danni all'uomo e all'ambiente e favorisce il riutilizzo di preziose materie prime.

Per informazioni più dettagliate sul riciclaggio di questo prodotto contattare l'ufficio comunale, il servizio locale di smaltimento rifiuti o il negozio in cui è stato acquistato il prodotto.

Lo smaltimento abusivo del prodotto da parte dell'utente comporta l'applicazione delle sanzioni amministrative previste dalla normativa vigente.

Questa disposizione è valida solamente negli Stati membri dell'UE.

⚠ Evitare di smontare l'apparecchio in autonomia.

⚠ **Per lo smontaggio dell'apparecchio rivolgersi esclusivamente al Centro Assistenza Tecnico autorizzato.**