

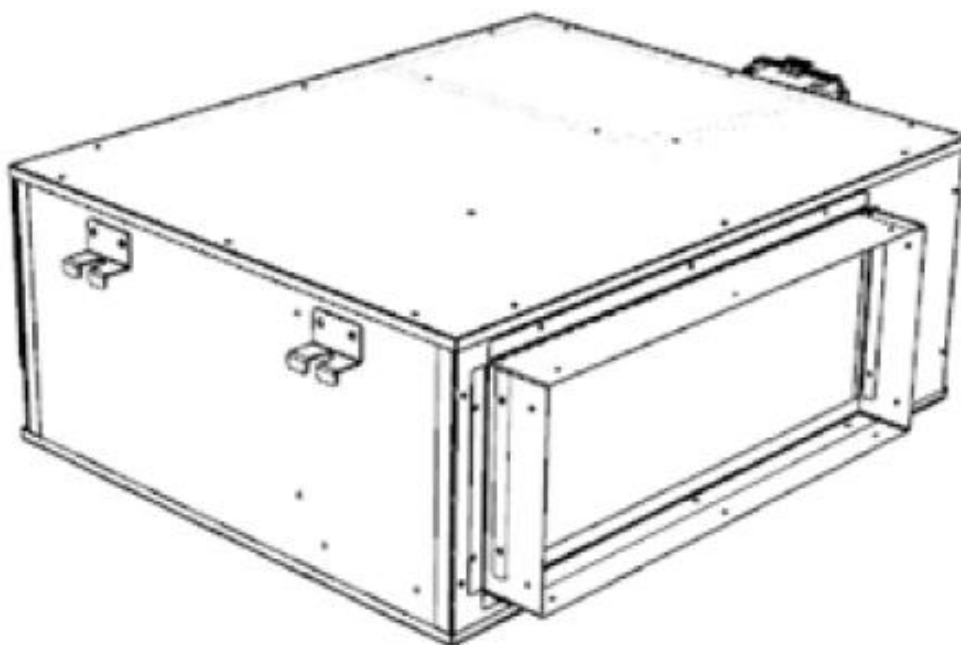
DEH +

Deumidificatori per installazioni in controsoffitto

Con motore EC ad alta efficienza Canalizzabili

Per impianti radianti con collegamento acqua

Per utilizzo stand alone senza collegamento acqua e modello con integrazione



CARATTERISTICHE GENERALI

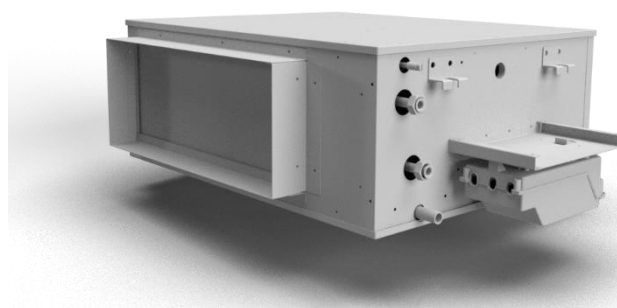
STRUTTURA

Struttura ad alta resistenza con telaio autoportante in lamiera zincata
Scelta di materiali con elevate caratteristiche di isolamento termico ed acustico



VENTILATORI

L'unità è dotata di ventilatori centrifughi EC
Con motore Brushless ad alta efficienza



COMPRESSORE

Compressore alternativo ad alta efficienza



FILTRAZIONE

Filtri piani con classe di filtrazione Coarse

CARATTERISTICHE TECNICHE

DEH+ è un'unità di climatizzazione progettata per specifiche esigenze di deumidificazione / climatizzazione in ambienti a basso consumo energetico.

L'unità è particolarmente indicata per singole unità familiari, appartamenti, uffici dove vi sia presente un impianto di climatizzazione radiante o luoghi dove sia necessaria un'efficace deumidifica come locali interrati, bagni, lavanderie, zone piscine e spa.

VENTILAZIONE:	Ventilatori con motore EC brushless a doppia aspirazione. Altissima efficienza e bassi livelli di rumorosità Conformi alla normativa Erp.
SEZIONE DI TRATTAMENTO ARIA:	L'unità è dotata di circuito frigorifero per la deumidificazione o l'integrazione del raffrescamento e riscaldamento. Nelle varie configurazioni, sarà possibile selezionare la tipologia di trattamento aria desiderata tra sola deumidifica o deumidifica con raffreddamento.
FILTRAZIONE:	Filtro Coarse con bassa perdita di carico facilmente estraibili sull'aria di ricircolo.
STRUTTURA:	Struttura perimetrale autoportante in lamiera zincata. La coibentazione dei pannelli è realizzata con isolante in polietilene sp.10 mm.
CIRCUITO FRIGORIFERO:	Realizzato in rame saldobrasato completo di: Compressore ad alta efficienza, batterie alettate, scambiatore ad acqua, valvola termostatica.
REGOLAZIONE:	Quadro elettrico a bordo unità con microprocessore e regolazione dedicata. Gestione dei ventilatori, gestione filtri sporchi temporizzata, gestione dell'aria di ricircolo. Possibilità di comando dell'unità con queste tre soluzioni: <ol style="list-style-type: none">1: Gestione attraverso comandi esterni ed ingressi digitali2: Gestione attraverso pannello remoto con sensore T/H integrato3: Comunicazione MODBUS RTU RS 485

CONFIGURAZIONE DELL'UNITÀ

	-1-	-2-	-3-	-4-
DEH +	30	H	I	D

(1) Definisce la Portata totale max

Modelli 30 – 300 m³/h
Modelli 50 – 500 m³/h

2) Tipologia installativa

H: orizzontale

3) Tipologia costruttiva

I: elettronica I

4) Tipologia costruttiva

D: Versione per deumidifica

DC: Versione per deumidifica ed integrazione in raffreddamento

Versione per deumidifica (D)

Unità per la sola deumidifica dell'aria proveniente dal ventilatore EC di ricircolo consentendo così il funzionamento del circuito frigorifero, ottenendo durante il periodo estivo (compressore attivo) aria deumidificata.

Dotata di batteria idronica di post raffreddamento/riscaldamento che se alimentata consente di fornire un'integrazione della potenza frigorifera/termica all'impianto di climatizzazione.

Versione per deumidifica ed integrazione in raffreddamento (DC)

Unità per la deumidifica dell'aria dal ventilatore EC di ricircolo consentendo l'integrazione della potenza frigorifera/termica all'impianto di climatizzazione radiante.

Durante il periodo estivo (compressore attivo) l'unità può funzionare in 2 modalità:

- Deumidifica: L'unità condensa totalmente in acqua tramite il condensatore a piastre, ottenendo aria neutra e deumidificata grazie al post attivo;
- Deumidifica + Integrazione raffreddamento: L'unità condensa totalmente in acqua escludendo il post, ottenendo così aria deumidificata e raffrescata.

Durante il periodo invernale (compressore spento) le batterie idroniche sono alimentata con acqua calda dell'impianto di riscaldamento e si comporta come un fan coil.

COMPOSIZIONE DELL'UNITÀ

	Versione-D	Versione-DC
Compressore alternativo ermetico	●	●
Condensatore ad aria a tubi di rame con alette di alluminio	●	●
Condensatore idronico con scambiatore in acciaio inox	/	●
Evaporatore d'aria a tubi di rame con alette di alluminio	●	●
Organo di laminazione	●	●
Filtro deidratatore	●	●
Valvola termostatica TX	●	●
Batteria idronica di post raffreddamento/riscaldamento	●	●
Ventilatore Ec Brushless centrifugo a pale avanti	●	●
Filtri Coarse aria di ricircolo	●	●
Microprocessore	●	●

● = Installato di serie
/ = Non disponibile

PRESTAZIONI UNITÀ

DATI TECNICI GENERALI - VERSIONE D

		DEH + 30	DEH + 50
Prestazioni aerauliche in deumidificazione			
Portata aria nominale	m ³ /h	300	500
Prevalenza utile	Pa	150	98
Prestazioni in deumidificazione (W 16; A 26)			
Capacità di deumidificazione	L/24h	18,9	36,2
Prestazioni in riscaldamento (W 45; A 20)			
Potenza resa totale	kW	0,62	1,30
Prestazioni in raffreddamento (W 16; A 25)			
Potenza resa totale	kW	0,58	1,22
Potenza resa sensibile	kW	-	-
Potenza resa batteria idronica	kW	0,58	1,22
Portata acqua	L/h	150	300
Perdita di carico	kPa	4,5	9,0
Ventilatore lato ambiente			
Tipo		Ventilatore Ec Brushless centrifugo a pale avanti	
Numero	Nr.	1	1
Filtro ricircolo aria ambiente			
Tipo		Filtro piano in nylon	
Numero	Nr.	1	1
Efficienza		Coarse	
Compressore			
Tipo		Alternativo	
Tipo refrigerante		R134a	
Caratteristiche elettriche			
Alimentazione elettrica	V/ph/Hz	230/1/50	
Potenza assorbita massima totale	W	736	1219
Corrente assorbita totale	A	3,20	5,30
Grado di protezione	IP	20	20
Livelli sonori lato ambiente (UNI EN 3741; 3744)			
Potenza sonora L _w	dB(A)	53	55
Potenza sonora irradiata nel canale L _w	dB(A)	51	54
Pressione sonora media a 1 m L _p	dB(A)	41	43
Pressione sonora media a 3 m L _p	dB(A)	36	38

(1) Temperatura ambiente 26 °C; umidità relativa 65% portata aria nominale senza alimentazione acqua;

(2) Temperatura ambiente 26 °C; umidità relativa 65%, portata aria nominale; Acqua 7/12 °C (IN/OUT);

(3) Temperatura ambiente 20 °C; umidità relativa 50%, portata aria nominale; Acqua 45/40 °C (IN/OUT);

DATI TECNICI GENERALI - VERSIONE DC

		DEH + 30 DC	DEH + 50 DC
Prestazioni aerauliche in deumidificazione			
Portata aria nominale	m ³ /h	300	150
Prevalenza utile	Pa	150	98
Prestazioni in deumidificazione (W 16; A 26)			
Capacità di deumidificazione	L/24h	18,9	36,2
Prestazioni in riscaldamento (W 45; A 20)			
Potenza resa totale	kW	0,62	1,30
Prestazioni in raffreddamento (W 16; A 25)			
Potenza resa totale	kW	1,27	2,39
Potenza resa sensibile	kW	0,77	1,44
Potenza resa batteria idronica	kW	0,58	1,22
Portata acqua	L/h	150	300
Perdita di carico	kPa	4,5	9,0
Ventilatore lato ambiente			
Tipo		Ventilatore Ec Brushless centrifugo a pale avanti	
Numero	Nr.	1	1
Filtro ricircolo aria ambiente			
Tipo		Filtro piano in nylon	
Numero	Nr.	1	1
Efficienza		Coarse	
Compressore			
Tipo		Alternativo	
Tipo refrigerante		R134a	
Caratteristiche elettriche			
Alimentazione elettrica	V/ph/Hz	230/1/50	
Potenza assorbita massima totale	W	736	1219
Corrente assorbita totale	A	3,20	5,30
Grado di protezione	IP	20	20
Livelli sonori lato ambiente (UNI EN 3741; 3744)			
Potenza sonora Lw	dB(A)	53	55
Potenza sonora irradiata nel canale Lw	dB(A)	51	54
Pressione sonora media a 1 m Lp	dB(A)	41	43
Pressione sonora media a 3 m Lp	dB(A)	36	38

(1) Temperatura ambiente 26 °C; umidità relativa 65% portata aria nominale senza alimentazione acqua;

(2) Temperatura ambiente 26 °C; umidità relativa 65%, portata aria nominale; Acqua 7/12 °C (IN/OUT);

(3) Temperatura ambiente 20 °C; umidità relativa 50%, portata aria nominale; Acqua 45/40 °C (IN/OUT);

VOCI DI CAPITOLATO

Deumidificatore per impianti radianti di climatizzazione con sezione di trattamento aria con deumidificazione e raffreddamento.

L'unità è particolarmente indicata per locali residenziali, commerciali o edifici residenziali collettivi ed è fornita plug-and-play per un'installazione rapida e semplificata.

L'unità è composta da un monoblocco comprensivo di ogni componente per il corretto funzionamento e consente il funzionamento con ampi range di temperatura esterna ed in abbinamento con sistemi radianti.

CARATTERISTICHE COSTRUTTIVE

Struttura perimetrale autoportante in lamiera zincata. La coibentazione dei pannelli è realizzata con isolante in polietilene sp.6 mm.

Dimensioni compatte ed altezza ridotta per installazione semplificata con pannello inferiore facilmente accessibile per manutenzione ed ispezionabilità.

Imbocchi rettangolari con collegamento a canalizzazioni o abbinabili ai plenum di varie tipologie come accessorio.

Ispezione filtri rapida, e scarico condensa laterale per evacuazione condensa.

Circuito frigorifero con compressore ermetico ad alta efficienza, batterie di scambio termico, organo di laminazione ed organi di sicurezza.

Quadro elettrico, escluso dal flusso d'aria con schede di gestione e morsettiere di comando.

Ventilatori con motore EC brushless a doppia aspirazione; Altissima efficienza e bassi livelli di rumorosità Conformi alla normativa Erp.

Filtro Coarse con bassa perdita di carico facilmente estraibili sull'aria di ricircolo.

Quadro elettrico a bordo unità con microprocessore e regolazione dedicata.

Gestione dei ventilatori, visualizzazione delle sonde di temperatura interno macchina, gestione filtri sporchi temporizzata, gestione dell'aria di ricircolo e di rinnovo.

Possibilità di comando dell'unità con queste tre soluzioni:

- 1: Gestione attraverso comandi esterni
- 2: Gestione attraverso pannello remoto con sensore T/H integrato
- 3: Comunicazione MODBUS RTU RS 485

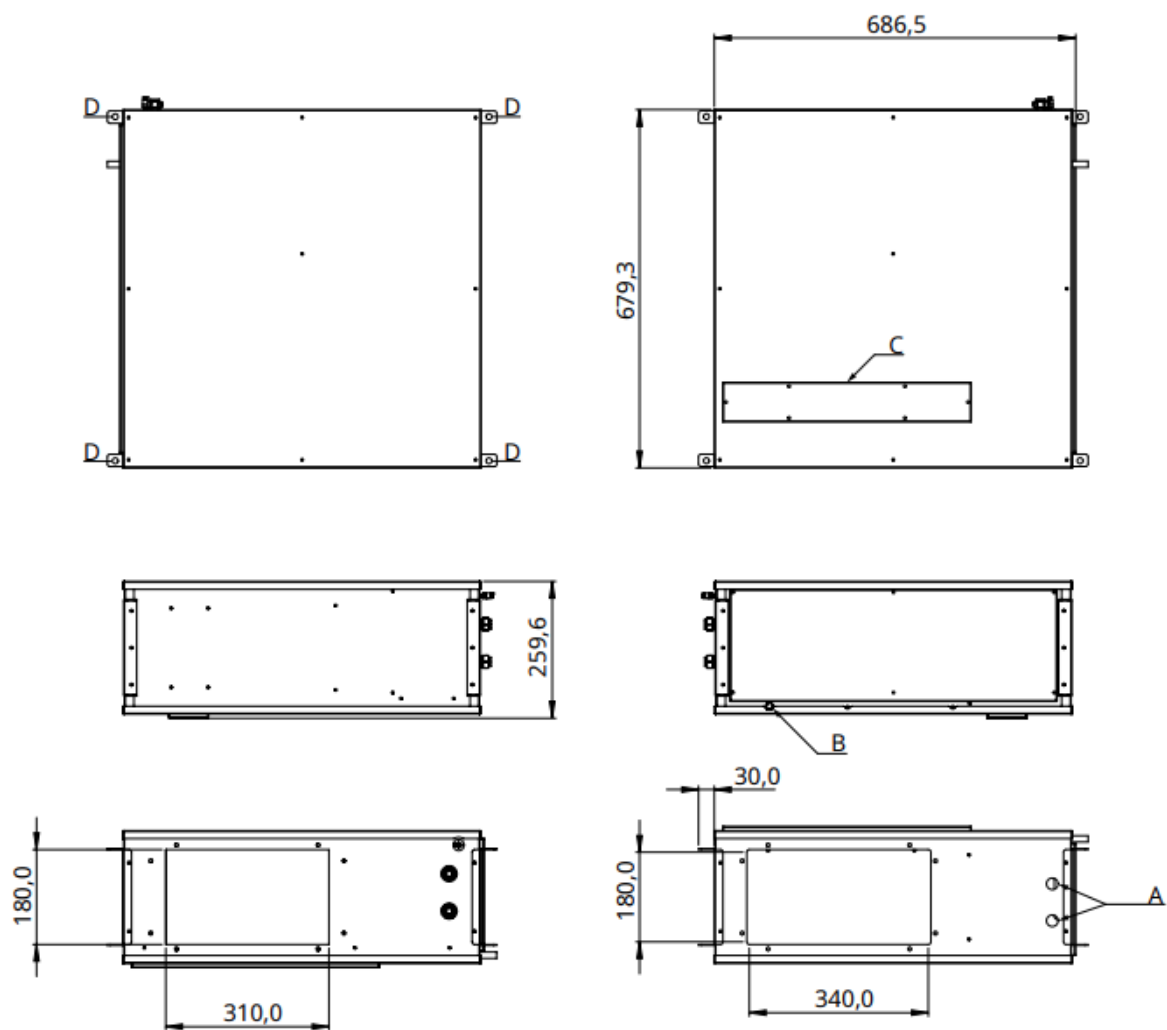


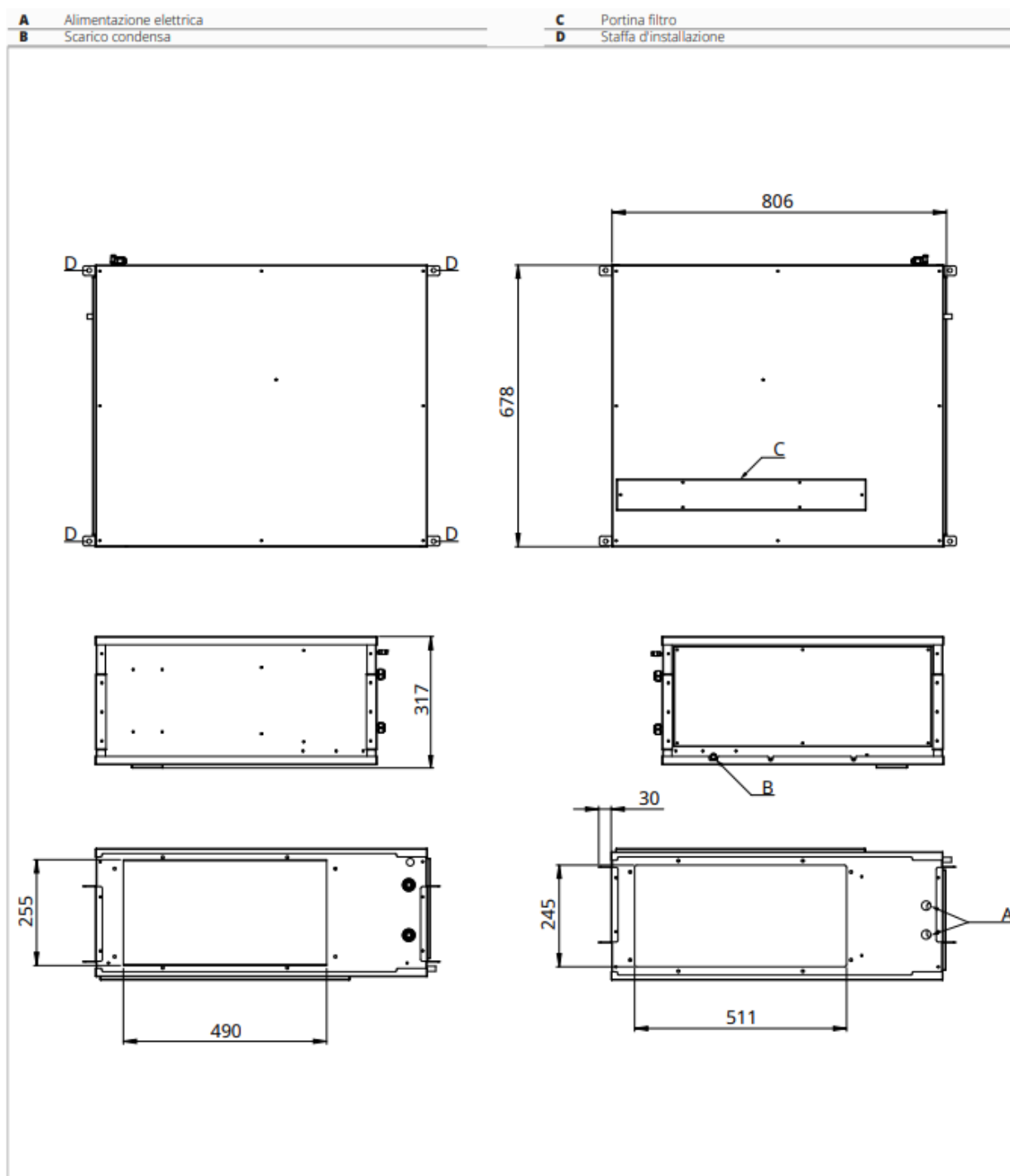
DATI DIMENSIONALI

VERSIONE ORIZZONTALE

DEH+ 30

A Alimentazione elettrica	C Portina filtro
B Scarico condensa	D Staffa d'installazione



DEH+ 50


	DEH+	30 D	50 D	30 DC	50 DC
Larghezza	mm	686,5	806,0	686,5	806,0
Lunghezza	mm	679,3	678,0	679,3	678,0
Altezza	mm	259,6	317,0	259,6	317,0
Peso	Kg	40	53	42	55

LISTA ACCESSORI

ECA033II / ECB033II

Pannello comandi a muro SMART TOUCH con termostato e sonda temperatura e umidità relativa in ambiente, colore nero o bianco



VALVOLA A 2 VIE

Valvola di zona a 2 vie azionata direttamente dall'unità per consentire l'alimentazione della batteria idronica.



VALVOLA A 3 VIE

Valvola di zona a 3 vie azionata direttamente dall'unità per consentire l'alimentazione della batteria idronica.



PLENUM DI MANDATA PER TUBI FLESSIBILI

Plenum di mandata con 3 imbrocchi circolari DN 125
Flange per fissaggio all'unità. Isolamento interno in polietilene.



PLENUM DI MANDATA PER TUBI FLESSIBILI

Plenum di mandata con 5 imbrocchi circolari DN 125
Flange per fissaggio all'unità. Isolamento interno in polietilene.



PLENUM DI MANDATA PER TUBI CORRUGATI


Plenum di mandata con 8 imbrocchi frontali + 8 imbrocchi laterali per attacco DN 75 / DN 90





PLENUM DI MANDATA PER TUBI CORRUGATI


Plenum di mandata con 12 imbrocchi frontali + 8 imbrocchi laterali per attacco DN 75 / DN 90




PLENUM PER TUBO SINGOLO	
Plenum di mandata condotto con 1 imbocco circolare Dn 200 per remotizzazione collettore di mandata Flange per fissaggio all'unità. Isolamento interno in polietilene. Per taglia 30	

PLENUM PER TUBO SINGOLO	
Plenum di mandata condotto con 1 imbocco circolare Dn 200 per remotizzazione collettore di mandata Flange per fissaggio all'unità. Isolamento interno in polietilene. Per taglia 50	

SILENZIATORE ACUSTICO	
Silenziatore composto da struttura esterna in acciaio verniciata, struttura interna rivestita da pannelli fonoassorbenti spessore 20 mm.	

PARTENZA TUBO CORRUGATO	
Adattatore maschio/femmina per connessione diretta tra collettore e tubi tondi.	

FILTRO DI RICAMBIO	
Kit composto da filtro di ricambio Coarse; I filtri sono facilmente rimovibili attraverso le porte dedicate ispezionabili.	

CODICI ORDINAZIONE UNITÀ

Codici unità

Codice	Descrizione
Versioni solo deumidifica	
DHSD30H01II	DEH+ 30 H D - deumidificatore per installazione in controsoffitto. Installazione solo orizzontale versione con deumidifica
DHSD50H01II	DEH+ 50 H D - deumidificatore per installazione in controsoffitto. Installazione solo orizzontale versione con deumidifica

Versioni deumidifica ed integrazione	
DHSI30H01II	DEH+ 30 H DC - deumidificatore per installazione in controsoffitto. Installazione solo orizzontale versione con deumidifica e integrazione in raffreddamento
DHSI50H01II	DEH+ 50 H DC - deumidificatore per installazione in controsoffitto. Installazione solo orizzontale versione con deumidifica e integrazione in raffreddamento

Nota: Entrambe le versioni “D” e “DC” vanno installate con collegamenti idraulici.

La sola versione “D” può essere installata anche senza collegamenti idraulici con opportuna parametrizzazione da parte del Centro Assistenza Tecnico (CAT). In questa modalità la temperatura dell’aria in uscita non è più neutra.

CODICI ORDINAZIONE ACCESSORI

Pannello per controlli a muro

Modello	Tutti	
Descrizione	Pannello comandi a muro SMART TOUCH con termostato e sonda temperatura e umidità relativa in ambiente. Colore Bianco	Pannello comandi a muro SMART TOUCH con termostato e sonda temperatura e umidità relativa in ambiente. Colore Nero
Codice	ECB033II	ECA033II

Valvola a 2 vie motorizzata

Modello	Tutti

Descrizione	Valvola a 2 vie motorizzata ON/OFF. Diametro valvola 1/2"
Codice	AHRD0314II

Valvola a 3 vie motorizzata

Modello	Tutti
Descrizione	Valvola a 3 vie motorizzata ON/OFF. Diametro valvola 1/2"
Codice	AHRD0315II

Filtri di ricambio Coarse

Modello	DEH + 30 H D / DEH + 30 H DC
Descrizione	Filtri di ricambio Coarse
Codice	ARAD0123II

Filtri di ricambio Coarse

Modello	DEH + 50 H D / DEH + 50 H DC
Descrizione	Filtri di ricambio Coarse
Codice	ARAD0124II

Plenum di mandata per tubi flessibili – 3 imbocchi DN 125

Modello	DEH + 30 H D / DEH + 30 H DC
Descrizione	Plenum di mandata per tubi flessibili con 3 imbocchi circolari
Codice	AHRD0017II

Plenum di mandata per tubi flessibili – 5 imbocchi DN 125

Modello	DEH + 50 H D / DEH + 50 H DC
Descrizione	Plenum di mandata per tubi flessibili con 5 imbocchi circolari
Codice	AHRD0018II

Plenum di mandata per tubi corrugati – 8 imbocchi frontali e 4+4 imbocchi laterali

Modello	DEH + 30 H D / DEH + 30 H DC
Descrizione	Plenum di mandata per tubi flessibili con 8 imbocchi frontali e 4+4 imbocchi laterali per attacco DN 75 / DN 90
Codice	SCO312008II

Plenum di mandata per tubi corrugati – 12 imbocchi frontali e 4 +4 imbocchi laterali

Modello	DEH + 50 H D / DEH + 50 H DC
Descrizione	Plenum di mandata per tubi flessibili con 12 imbocchi frontali e 4+4 imbocchi laterali per attacco DN 75 / DN 90
Codice	SCO502512II

Plenum di mandata per tubo singolo

Modello	DEH + 30 H D / DEH + 30 H DC
Descrizione	Plenum di mandata condotto singolo 1xDN 200
Codice	AHRD0217II

Plenum di mandata per tubo singolo

Modello	DEH + 50 H D / DEH + 50 H DC
Descrizione	Plenum di mandata condotto singolo 1xDN 200
Codice	AHRD0227II

Silenziatore acustico

Modello	DEH + 30 H D / DEH + 30 H DC
Descrizione	Modulo e prolunga silenziatore per innesto tra piastra ingresso aria e corpo principale per plenum di mandata flessibili 3xDN 125 / plenum di mandata tubi corrugati 8xDN 75/90 / plenum per tubo singolo 1xDN 200.
Codice	SCO454084II

Silenziatore acustico

Modello	DEH + 50 H D / DEH + 50 H DC
Descrizione	Modulo e prolunga silenziatore per innesto tra piastra ingresso aria e corpo principale per plenum di mandata flessibili 5xDN 125 / plenum di mandata tubi corrugati 12xDN 75/90 / plenum per tubo singolo 1xDN 200
Codice	SCO654124II

Partenza tubo corrugato – DN 75 mm

Modello	Tutti
Descrizione	Adattatore maschio/femmina per connessione diretta tra collettore e tubi tondi DN 75 mm, Attacco: M/F, comprensivo di 1 O-ring (Confezione da 4 pezzi)
Codice	SRS075140II

Partenza tubo corrugato – DN 90 mm

Modello	Tutti
Descrizione	Adattatore maschio/femmina per connessione diretta tra collettore e tubi tondi DN 90 mm, Attacco: M/F, comprensivo di 1 O-ring (Confezione da 4 pezzi)
Codice	SRS090140II

Gli accessori Plenum di mandata per tubi flessibili (AHRD0017II – AHRD0018II), Plenum di mandata per tubi corrugati (SCO312008II – SCO502512II) e Plenum per tubo singolo (AHRD0217II – AHRD0227II) possono essere utilizzati anche per la ripresa aria.

Marcatura CE

La marcatura CE (presente su ogni macchina) attesta la conformità alle seguenti norme comunitarie:

- Direttiva Bassa Tensione 2014/35/EC
- Electromagnetic Compatibility Directive 2014/30/EC

Rev.0 – 2025



I dati contenuti nel presente catalogo tecnico possono essere variati dal costruttore senza obbligo di preavviso.